

Dâng Chúa Hải Nhi

Hải Nguyễn



Nhạc dạo ...



1. Bê - lem trời đông sương giá Chúa Hải
2. Chung quanh Hải Nhi chỉ có lũ lừa
3. Dương gian còn nhiều đau khổ kiếp trần



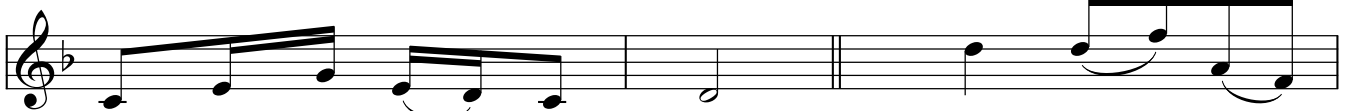
Nhi sinh xuống làm người, mang thân phận người khổ đau Chúa những
chiến cùng với mục đồng, Chúa đã chịu cảnh đơn côi khi mới
ai tha phương cầu thực, như gia đình Vua Giê - su, nơi xứ



mong chia sẻ buồn vui. Chung quanh lũ bò lừa ngày ngô thỏ
sinh trong kiếp trần ai. Nhân gian xưa đuổi và khinh chê đẩy
xa khi mới vừa sinh. Xin thương soi đường dẫn con đi rồi



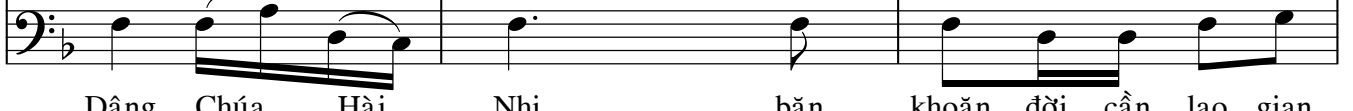
hơi sưởi ấm cho Vua Trời, cam tâm xuống trần làm người thế gánh
đưa Ngài đến nơi hang lừa, ban cho lũ mục đồng ngày thơ phúc
Chúa mở lối đưa con về, quê hương tiếng gọi sao tha thiết mãi



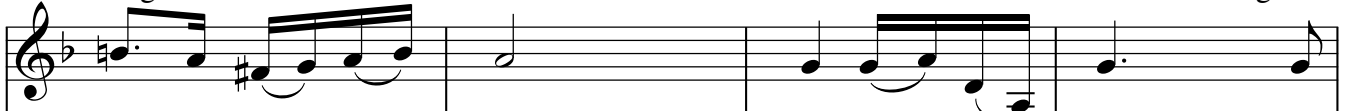
chịu bao khổ đau vì yêu.
được nghênh đón Vua Tình Yêu. ĐK: Dâng Chúa Hải
hoài thôi thúc trong lòng con.



Nhi bản khoản đời cần lao vất vả, bon



Dâng Chúa Hải Nhi bản khoản đời cần lao gian



chen chợ đời nắng mưa. Dâng Chúa Hải Nhi bao



nan, bon chen chợ đời nắng mưa. Dâng Chúa Hải



mái đầu trẻ thơ sớm trưa lấm bụi đường mong kiếm hạt cơm ăn.



Nhi trẻ thơ trưa sớm lấm than kiếm miếng ăn.