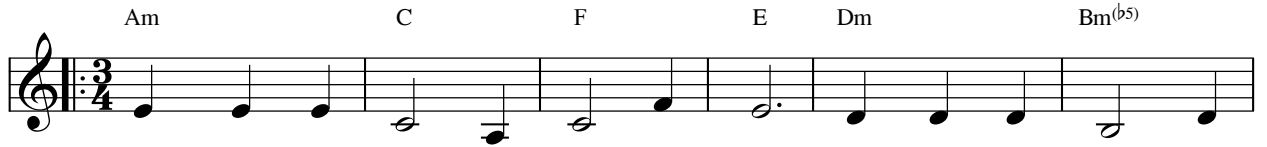
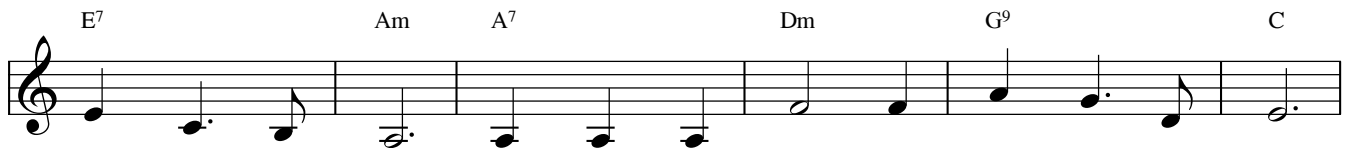


# Bê-lem Năm Nào

Thiên Lý



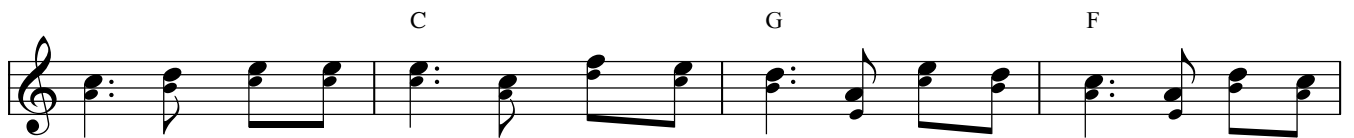
1. Bê - lem năm nào vào mùa tuyết rơi. Quê hương xa vời Con  
Nơi đây chính một Hài Nhi giáng sinh. Sinh trong đờn nghèo nhưng
2. Bê - lem năm nào vì sao chiếu soi. Ba vua lên đường đi  
Phương đông sáng ngời vì sao thánh ân. Ba vua kính chào Con
3. Trông lên Ngôi Lời nguyện cầu thiết tha. Xin cho muôn nhà chan  
Tha hương nơi này nặng tình nước non. Quê cha đất mẹ bao



Chúa sinh xuống đời. Mịt mùng trần gian canh tối rơi thật nhanh.  
chứa chan nghĩa tình. Tình Người rộng lan khắp chốn trên trần gian.  
kiếm Con Vua Trời. Người vừa hạ sinh bên máng rơm cỏ hôi.  
Chúa sinh xuống trần. Mọc dưng trầm hương cung kính dâng Hài Nhi.  
chứa ơn thái hòa. Đời còn lắm than cay đắng vẫn lan tràn.  
nhớ thương hao mòn. Ngàn lời ní non con thiết tha cầu xin.



Cảnh vật ngủ yên một chiều đông vắng tanh.  
Là niềm ủi an cho ... đời nguồn bình an.  
Bò lừa thở hơi sưởi lòng đêm tuyết rơi.  
Vì Người là Vua đất ... trời đây quyền uy.  
Tìm nguồn ủi an cho đời thôi khóc than.  
Để người Việt Nam muôn ... đời một niềm tin.



ĐK: Nào vang tiếng hát kính mừng Chúa Ngôi Hai, Ngài đã giáng sinh mặc lấy thân



phận người dương thế. Mừng Chúa Ngôi Hai Ngài đã giáng sinh, hạnh phúc thanh



bình đến muôn người.