

# Chúa Tình Thương

*Chậm vừa*

Lm. Từ Duyện



1. Có trời cao núi cao biển sâu có tình yêu cao siêu đẹp màu đỏ chính  
2. Có rừng xanh thác tuôn dạt dào có dòng sông êm trôi rì rào đỏ chính



nhờ tình Chúa bao la. Vì yêu thương Chúa bỏ trời cao đây Ngôi  
nhờ tình Chúa tuôn rơi. Vì yêu thương Chúa từ trời cao sinh ra



Lời giảng sinh làm người cùng nhân gian chia nỗi xót xa. Thế trần  
đời sống cảnh khó nghèo cùng nhân gian xây đắp tương lai. Thế trần



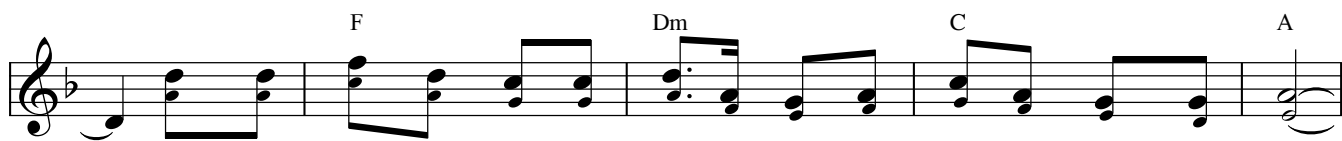
ơi vui lên hỉ hoan Chúa vì yêu xuống nơi trần đời gánh tội  
ơi hát lên lời ca hãy thành tâm cúng thờ lạy với tất



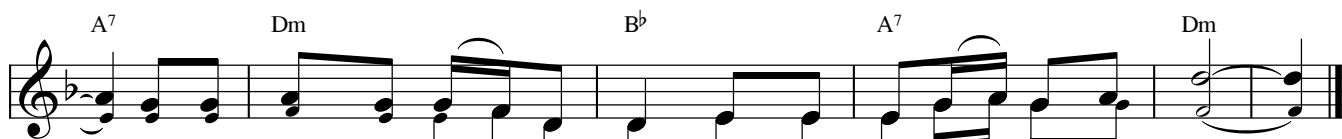
đời để cứu thoát ta. Vì yêu thương Chúa không từ nan mang thân  
cả niềm tin thiết tha. Ngài sinh ra giữa đêm mùa đông đêm sương



hèn xác xơ phận nghèo mong muôn người sống vui hiền hòa.  
lạnh chốn hang chiền bò chẳng quản ngại dấn thân vì ta.



ĐK: Vinh Danh Chúa trên tầng trời cao an bình dưới thế cho người thiện tâm.



Tri ân Chúa muôn muôn ngàn đời thương yêu ta Chúa đổ hồng ân.