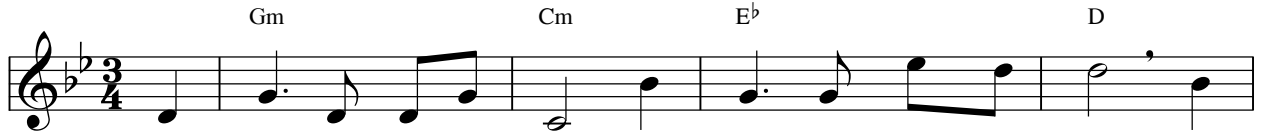


# Phó Thác Đồi Lữ Hành

Tin tưởng

Lm. Văn Chi



1. Đời con là cuộc lữ hành thẳng trâm đời sống truân chiên. Đường
2. Đường đi cuộc đời lữ hành gian trần đầy những gian nan. Mẹ
3. Đường đi cuộc đời lữ hành biển đời từng bước lang thang. Mẹ



đi xa xôi với vợ mong tìm Mẹ dất con đi. Đường  
ơi thương con ngàn trùng trên đường đầy những mệnh mang. Đời  
thương giơ tay chỉ đường đi về nguồn suối yêu thương. Dù



xa chông gai mịt mù những ngày cuộc sống đong đưa. Thời  
con tương lai điệp trùng lữ hành một kiếp thên thang. Mẹ  
cho gian lao mịt mù với Mẹ ngọt tiếng xin vâng. Mẹ



gian giòng đời lữ thứ trong Mẹ phó thác cuộc đời.  
thương một đời dẫn lối với Mẹ hạnh phúc ngập tràn.  
ơi trọn đời phó thác theo Mẹ vững bước trên đường.



ĐK: Đi Mẹ cùng đi với con dù đường đời gian nan Mẹ cùng con đi mãi.



Đi Mẹ cùng đi với con đời là tiếng xin vâng đời phó thác cậy trông.

Tâm tình phó thác nơi Mẹ Fatima.  
Những ngày tháng thẳng trâm.  
Văn Chi ngày 11.7.2007